

Mattioli Tornieria

di Andrea Mattioli

Codice: MTEA402570

CILINDRO PER FRENO DI STAZIONAMENTO D'EMERGENZA



STRUTTURA FISICA

Tubo: Trafilato H9 ST52

Fondello: Fe510

Sfilamento: Cromato C45

Guarnizione: Raschiatori ed anelli guide sono commerciale

STRUTTURA FUNZIONALE

Pressione di lavoro: 100 bar

Uso: Per attrezzature meccaniche legate all'agricoltura.

Collaudo: i cilindri sono sottoposti al collaudo funzionale con pressione oleodinamica pari alle specifiche tecniche.

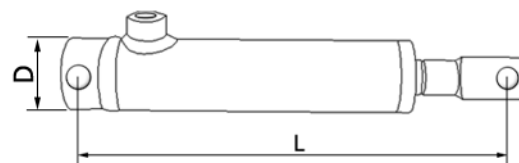
DIMENSIONE

Lunghezza (L): 285 mm.

Diametro (D): 50 mm.

Sfilamento: 25 mm.

Corsa: 70 mm.



REVISIONE: DICEMBRE 2011

I disegni tecnici, i materiali e le caratteristiche tecniche possono variare senza avviso a causa del nostro continuo sviluppo dei prodotti



Mattioli Tornieria di Andrea Mattioli

Zona Industriale snc. 66030. Arielli (CH) - Italia

Tele&Fax: +39 (0871) 930076

E-mail: info@mattiolitorneria.com

www.mattiolitorneria.com